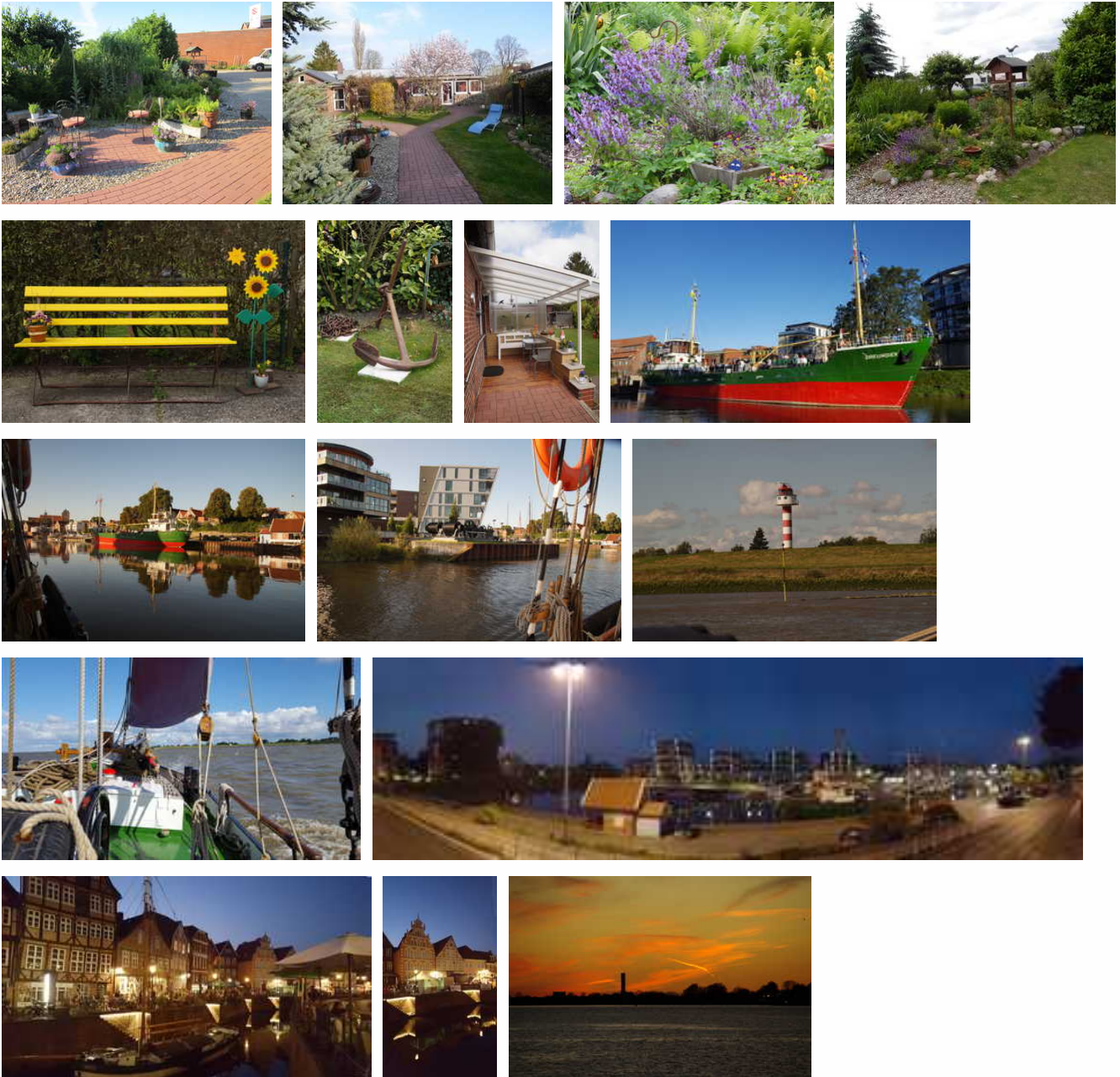


# Ferienwohnung beim Gasometer

Ferienwohnung

Hansestadt Stade



## Beschreibung

Diese schöne EG Wohnung liegt an der Schwinge in der Harschenflether Vorstadt beim Gasometer am Hafen und hat einen separaten Eingang und ist barrierefrei. Die Wohnung verfügt über ein Schlafzimmer, ein Wohnzimmer mit Wohnlandschaft (inkl. Schlaffunktion für 2 Personen), einer Küche mit Sitzecke sowie einen PKW-Stellplatz auf dem Grundstück. Ein Grillplatz sowie eine Sitzecke im Garten sind vorhanden. Bettwäsche, Handtücher und Geschirrhandtücher sind im Preis inkl.

# Ferienwohnung beim Gasometer Stade



Barrierefrei, ebenerdig, EG, sep. Eingang, Nichtraucherwohnung, 67 qm, Internet-Zugang, südlich gelegen, Deichblick, Terrasse, sep. Schlafraum mit Doppelbett 1,80 m x 2,00 m, Wohnlandschaft mit Schlaffunktion für 2 Personen, TV, Stereo-/Kompaktanlage, Fußbodenbeläge: Laminat, Kork u. Fliesen, sep. Küche mit Sitzecke, Backofen, Herd, Kaffeemaschine, Toaster, Wasserkocher, Kühlschrank, Waschmaschine/-benutzung auf Anfrage, Fön

## Ausstattung Zimmer

Größe: 67 qm

Belegung max.: 4

Anzahl Schlafzimmer: 1

WLAN: ja

TV: ja

Nichtraucher: ja

### Hinweise zu Haustieren

Haustiere nicht erlaubt

**Allgemein:** allergikerfreundlich, allergikerger. (tierfrei), Barrierefreiheit, behindertenfreundlich(Kat.), behindertenfreundlich(Obj.), Deichblick, Doppelbett, ebenerdig, Fahrradraum abschließbar, familienfreundlich, für Monteure geeignet, Heizung, Nichtraucher, Nichtraucherhaus, radfreundlich, Raucherbereich, Terrasse, wanderfreundlich

**Außenanlage:** Fahrradunterstellmöglichkeit, Garten zur Nutzung, Parkplatz, Sitzecke im Garten, umzäuntes Grundstück

**Küche:** Backofen, Kühlschrank, separate Küche

**Sanitär:** Dusche, Haartrockner, WC-Toilette

**Service:** Bettwäsche, Handtücher, Tiere nicht erlaubt, Waschmaschine

## Allgemeine Lageinformationen

---

Die FeWo liegt an der Schwinge in der Harschenflether Vorstadt beim Gasometer am Hafen in Stade. Innerhalb von 7 Gehminuten befinden Sie sich in der historischen Altstadt und der Fußgängerzone. Verschiedene Einkaufsmöglichkeiten, Restaurants und Sehenswürdigkeiten befinden sich in unmittelbarer Nähe.

## Entfernungen

---

Arzt: 1 km

Autobahn: 3 km

Bäcker: 100 m

Bahnhof: 2 km

Geldautomaten/Bank: 200 m

Bushaltestelle: 100 m

Golfplatz: 10 km

Krankenhaus/Klinik: 3 km

Nachbar: 50 m

Radweg: 0 m

Restaurant: 100 m

S-Bahn: 2 km

Schwimm-/Spaßbad: 2 km

Supermarkt: 200 m

Therme: 60 km

Tourist-Information: 100 m

Zentrum: 500 m