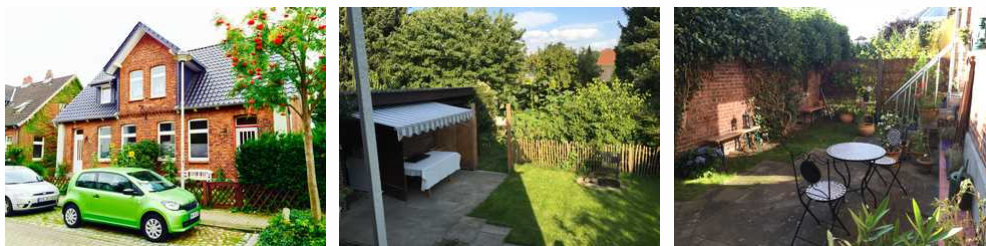


# Gästehaus Stadt Land Fluss

Ferienwohnung - Ferienhaus - Apartement - Reihen-/Doppelhaus

Hansestadt Buxtehude



## Beschreibung

Mehr als nur eine Ferienwohnung: Das für Norddeutschland typische Backsteinhaus-Doppelhaus wurde um 1890 gebaut und 2015 behutsam aber umfangreich saniert. Beide Hälften "Steuerbord" und "Backbord" haben wie bei einem Reihenhaus völlig separate Eingänge, kleine Gärten und auch einen Schuppen für Grill und Fahrräder.

Die "Backbord"-Hälfte (ca 80 Qm) hat im Erdgeschoss eine komplett eingerichtete Küche mit Terrassentür zum Garten. Wohnzimmer und Essbereich sind großzügig ausgelegt, sechs Personen finden am Tisch gut Platz, mit acht geht es auch. Zwei Schlafzimmer und das Bad befinden sich im ersten Stockwerk. Dort haben wir ein Zimmer mit großem Doppelbett und eines mit zwei Einzelbetten, die sich zum Doppelbett zusammenstellen lassen. Für Kinder besteht die Möglichkeit, hier ein Zustellbett aufzubauen.

Das alles gilt auch für die etwas kleinere "Steuerbord"-Hälfte (ca 70 Qm), nur dort gibt es keinen eigenen Essbereich, sondern man sitzt gemütlich in der Küche, Platz ist dort für vier bis fünf Personen. Natürlich haben wir dort auch noch ein Wohnzimmer zum Entspannen. Zwei Schlafzimmer befinden sich im Obergeschoss, jeweils mit 2 Betten. Die hübsche Altbautreppe kann für manche Gäste etwas steil sein. Das Duschbad und ein zusätzliches Gäste-WC befinden sich unten.

Im angrenzenden großen Garten befindet sich eine Fass-Sauna, die in der kalten Jahreszeit nach Absprache und mit kleiner Energie-Kostenbeteiligung mitbenutzt werden kann. Ein paar Bademäntel und Saunahandtücher haben wir im Verleih. Bitte sprechen Sie uns an!

Erbaut: 1890

Letzte Renovierung: 2015

## Haushälfte Backbord





Ein Haus, zwei Hälften: Die "Backbord"-Hälfte (ca 80 Qm) hat im Erdgeschoss eine komplett eingerichtete Küche mit Terrassentür zum Garten. Wohnzimmer und Essbereich sind großzügig ausgelegt, sechs Personen finden am Tisch gut Platz, mit acht geht es auch. Zwei Schlafzimmer und das Bad befinden sich im ersten Stockwerk. Dort haben wir ein Zimmer mit großem Doppelbett und eines mit zwei Einzelbetten, die sich zum Doppelbett zusammenstellen lassen. Für Kinder besteht die Möglichkeit, hier ein Zustellbett aufzubauen.

## Ausstattung Zimmer

Größe: 80 qm

Belegung max.: 5

Anzahl Schlafzimmer: 2

Tiere willkommen: ja

WLAN: ja

TV: ja

### Hinweise zu Haustieren

bitte nur freundliche Hunde

**Allgemein:** Doppelbett, familienfreundlich, für Monteure geeignet, getrennt stehende Betten, Heizung, Hochstuhl, Nichtraucher, Nichtraucherhaus, radfreundlich, Reise-/Kinderbett, Schreibtisch, separates Grundstück, Terrasse, wanderfreundlich

**Außenanlage:** Fahrradunterstellmöglichkeit, Garten zur Nutzung, umzäuntes Grundstück

**Essen & Trinken:** Grillmöglichkeit

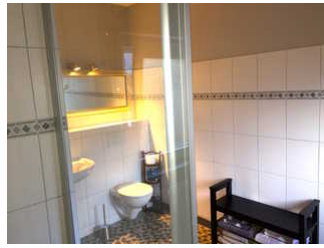
**Küche:** Backofen, Gefriermöglichkeit, Kühlschrank, separate Küche, Spülmaschine

**Sanitär:** Bad/WC, Badewanne, Dusche, Haartrockner

**Service:** Bettwäsche, Handtücher, Tiere willkommen, Trockner, Waschmaschine

**Technik:** CD-Player, DVD-Player, WLAN, TV, TV - Flachbild, Wecker

## Haushälfte Steuerbord



Ein Haus, zwei Hälften: die etwas kleinere "Steuerbord"-Hälfte (ca 70 Qm) hat zwar keinen eigenen Essbereich, dafür sitzt man gemütlich in der Küche, Platz ist dort für vier bis fünf Personen. Natürlich haben wir dort auch noch ein Wohnzimmer zum Entspannen. Zwei Schlafzimmer befinden sich im Obergeschoss, jeweils mit 2 Betten, wobei sie sich in einem Zimmer zu einem Doppelbett zusammenstellen lassen. (Achtung: Die Altbautreppe ist zwar schön, aber auch relativ steil! Bitte bei kleinen Kindern oder körperlichen Problem beachten) Das Duschbad und ein zusätzliches Gäste-WC befinden sich unten.  
Doppelhaushälfte-Klein

## Ausstattung Zimmer

Größe: 70 qm

Belegung max.: 5

Anzahl Schlafzimmer: 2

Tiere willkommen: ja

WLAN: ja

TV: ja

### Hinweise zu Haustieren

bitte nur freundliche Hunde

**Allgemein:** Doppelbett, Einzelbett, familienfreundlich, für Monteure geeignet, Heizung, Hochstuhl, Nichtraucher, Nichtraucherhaus, radfreundlich, separates Grundstück, Terrasse, wanderfreundlich

**Außenanlage:** Fahrradunterstellmöglichkeit, Garten zur Nutzung, umzäuntes Grundstück

**Essen & Trinken:** Grillmöglichkeit

**Küche:** Backofen, Kühlschrank, separate Küche, Spülmaschine

**Sanitär:** Dusche/WC, Gäste-WC, Haartrockner

**Service:** Tiere willkommen, Trockner, Waschmaschine

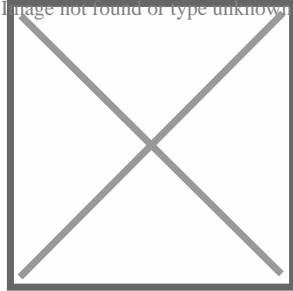
**Technik:** CD-Player, DVD-Player, WLAN, TV, TV - Flachbild, Wecker

---

## Allgemeine Lageinformationen

---

Das Haus steht in einer ruhigen Seitenstraße an einem großen Garten, ist aber nur 5 Min von der S-Bahn entfernt. Musicals, Hafencity oder Reeperbahn in Hamburg sind in knapp 40 Minuten erreicht. Zu Fuß ist es nur kurz in die beschauliche Altstadt von Buxtehude. Auch das Alte Land ist "um die Ecke" - man wohnt hier aber nicht irgendwo draußen, sondern hat Restaurants, Bäcker, Supermärkte und sogar einen Fahrradverleih gleich nebenan.



## Entfernungen

---

Arzt: 500 m

Autobahn: 12 km

Bäcker: 250 m

Bahnhof: 300 m

Geldautomaten/Bank: 200 m

Bushaltestelle: 300 m

Flughafen: 40 km

Golfplatz: 5 km

Krankenhaus/Klinik: 1 km

Messe: 40 km

(Kur-)Park/Wald: 800 m

Radweg: 500 m

Restaurant: 300 m

S-Bahn: 300 m

Supermarkt: 250 m

Tourist-Information: 1 km

Wanderweg: 300 m

Zentrum: 800 m

Objekt ID: 81989